

緑区
鳴子町

安心して暮らせるお住まいをお探しの方へ ——
ご本人にも、ご家族にも安心していただける住宅ができました。

新築賃貸マンション ココドール鳴子

月額家賃

79,500円~

※共益費...8,500円/月

募集戸数

16戸

1LDK
2K

専有面積 / 40.06㎡~42.85㎡

先着順申込受付中

安心できる3つのポイント

- 1 生活しやすい立地
スーパー・医療機関・交通機関が徒歩圏内
- 2 新築ならではの安心設備
オートロック・バリアフリー設計
- 3 無理のない家賃設定
長く安心して住み続けられる価格帯

全戸駐車場有

地下鉄桜通線「鳴子北」駅まで徒歩約11分。
全住戸南向き×鉄筋コンクリート×高セキュリティ×充実の設備
「ここ、おどる」暮らしが、ココから始まる。

■ 無料で使えるテレワークスペース



※無料WiFi完備

■ 来客時に使える共用スペース



■ 便利で安心な宅配ボックス



★お申込みや周辺環境などの詳細情報、室内写真はこちらをご確認ください!

※お申込みはお電話でも受付ますが、WEBサイトからのお申込みを優先させていただきます。 ※WEBサイトからお申込みができない場合は、下記お問い合わせ窓口までご連絡ください。
※先着順につき、お問い合わせの時点で既に申込済みの住戸がある場合はご了承ください。

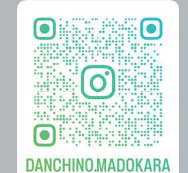
ココドール鳴子
専用WEBサイト



5月16日(土)~6月7日(日)までモデルルーム開設

土・日 AM10時~PM4時まで ※平日に見学を希望される方は、お問い合わせ窓口までご連絡ください。

インスタグラム
動画配信中



DANCHINO.MADOKARA

お問い合わせ窓口



信頼と安心の

愛知県住宅供給公社

〒460-8566 名古屋市中区丸の内三丁目19番30号

公社住宅推進室

TEL. 052-954-1356

AM9時~PM5時(土・日・祝日を除く)

Cocodor Naruko

ココドール鳴子

安心して暮らせる理由があります。

※ご入居の際は、家具、備品等は付いておりません。
※デザインは各部屋で多少異なります。



102 B1タイプ LDK+洋室



大容量のシューズボックス



ゆとりのある落ち着いたトイレ

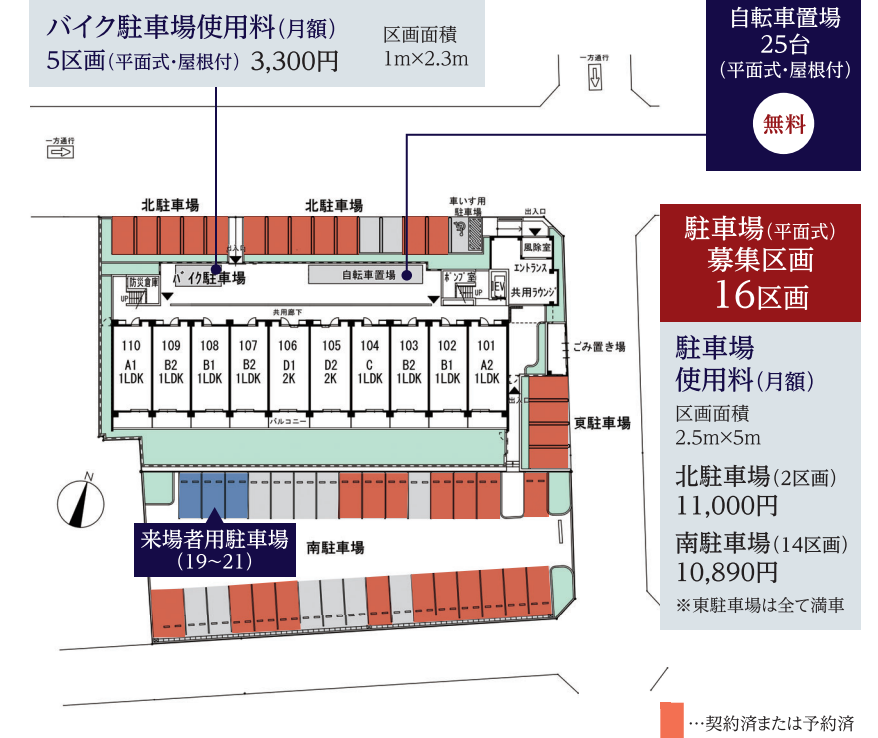


訪問者がわかるTVインターホン

火を使わない安心のIHコンロ

広々洗面台

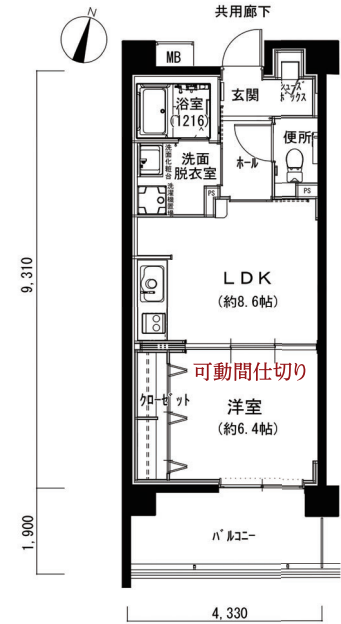
▼配置図



▼ライフスタイルに合わせて選べる間取り

1LDK A1/A2タイプ

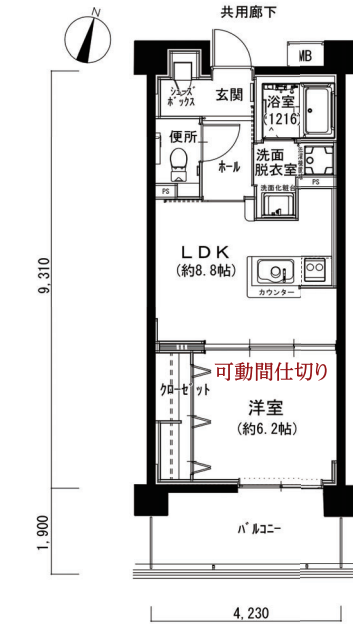
LDK約8.6帖+洋室約6.4帖
専有面積/40.99㎡
家賃(月額)/79,500円
共益費 8,500円/月



※図面はA1タイプです。
A2タイプはA1タイプの反転になります。

1LDK B1/B2タイプ

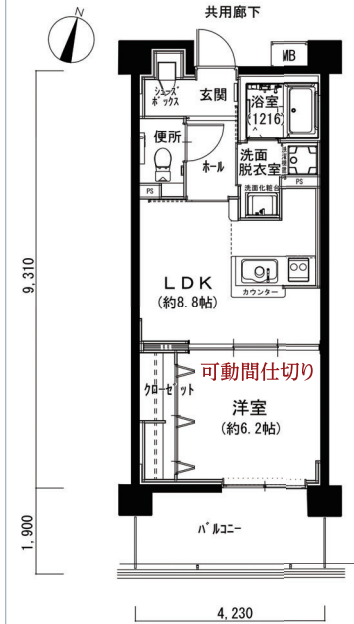
LDK約8.8帖+洋室約6.2帖
専有面積/40.06㎡
家賃(月額)/79,500円
共益費 8,500円/月



※図面はB1タイプです。
B2タイプはB1タイプの反転になります。

1LDK Cタイプ

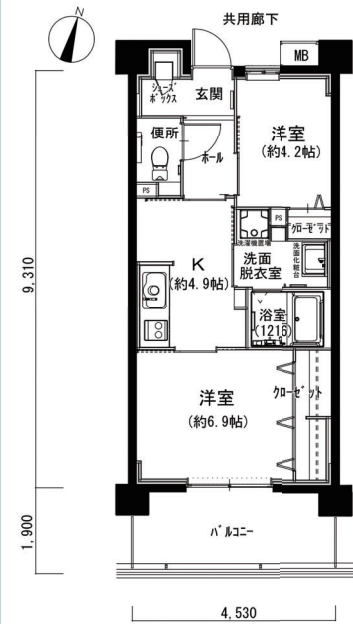
LDK約8.8帖+洋室約6.2帖
専有面積/40.06㎡
家賃(月額)/81,000円
共益費 8,500円/月



※1…チャイルドフェンス、シャッター付きコンセントなど

2K D1/D2タイプ

洋6.9帖+4.2帖/K4.9帖
専有面積/42.85㎡
家賃(月額)/81,500円
共益費 8,500円/月



※図面はD1タイプです。
D2タイプはD1タイプの反転になります。

▼専有部

- ネット無料(Wi-Fi)
- 光ファイバー
- 光テレビ
- TVインターホン
- エアコン(1基)
- 浴室暖房乾燥機
- システムキッチン
- IHコンロ(2口)
- 温水洗浄便座
- シャワー洗面台
- シューズボックス
- クローゼット
- 防犯複層ガラス

▼共有部

- エントランス (談話スペース・キッズスペース・テレワークスペース ※無料Wi-Fi完備・屋外テラス)
- エレベーター(非接触対応)
 - 屋外テラス
 - 防犯カメラ
 - オートロック
 - ハンズフリー

▼設計住宅性能評価

断熱等性能等級6 一次エネルギー消費量等級6



■ココドール鳴子 物件概要

●所在地/名古屋市緑区鳴子町四丁目13番地 ●交通/地下鉄桜通線「鳴子北」駅徒歩約11分/市バス「鳴子町」徒歩約4分 ●棟数/1棟 ●管理戸数/50戸 ●募集戸数/16戸 ●構造・階数/鉄筋コンクリート5階建て ●間取り/1LDK・2K ●専有面積/40.06㎡~42.85㎡ ●敷地内駐車場/50区画(平面式) 賃料月額9,900円~11,000円 ●敷地内バイク駐車場/5区画(平面式・屋根付) 賃料月額3,300円 ●自転車置場/25台(平面式・屋根付) ●月額賃料/79,500円~81,000円 ●礼金/無し ●敷金/1か月分(家賃+共益費) ●その他/公社指定の家賃保証会社を利用できること。又は連帯保証人を1名たてられること。 ●共益費・管理費/8,500円 ※当住宅は自治会なし。 ●入居者募集方法/先着順 ●入居申込受付開始日時/2026年1月6日(火)AM10時から ●入居年月日/2026年3月1日~ ●取引態様/貸主

※掲載の徒歩分表示については80mを1分として算出し、端数を切り上げたものです。(渋滞、信号待ちの時間は含まれておりません。) ※掲載写真は実際の完成後の建物です。

※広告制作年月日/2026年5月8日 ※広告有効期限/2026年6月7日